

◀ M E R W E D E  
E X E C U T I V E  
S E A R C H ▶

# PROFIELSCHETS

## CONCERNCONTROLLER (SCHAAL 16)

*MET EEN BREDE BLIK OP CONTROL*

*EN GERICHT OP DE SAMENHANG TUSSEN BELEID, UITVOERING EN BEDRIJFSVOERING*



provincie  
Zuid-Holland

FEBRUARI 2023

## DE PROVINCIE ZUID-HOLLAND

### *De provincie Zuid-Holland*

Zuid-Holland is met ruim 3,7 miljoen inwoners de dichtstbevolkte provincie van Nederland. De unieke ligging aan zee en in de Hollandse Delta maakt dat de provincie van oudsher een belangrijke rol speelt in Nederland. Met de haven van Rotterdam, de glastuinbouw in het Westland en de teelt van bollen in de Bollenstreek wordt een forse bijdrage aan de economie geleverd. Er studeren 74.000 studenten aan drie topuniversiteiten en elk jaar worden 2,4 miljoen toeristen verwelkomd die hier genieten van de zee en de duinen, gevarieerde polderlandschappen met historische dorpskernen en van moderne architectuur en toonaangevende musea. Al die bedrijvigheid en al die mensen maken ook dat de provincie voor een aantal uitdagingen staat. Hoe blijf je goed bereikbaar? Hoe ga je om met de schaarse ruimte en energiebronnen? Hoe blijf je innoveren en op kop lopen? Met name circulariteit en digitalisering zijn dominante thema's. Met haar 1600 medewerkers werkt de provincie Zuid-Holland samen met medeoverheden, bedrijven, kennisinstellingen en maatschappelijke partners aan de beantwoording van dat soort vragen.

### *De rol van het middenbestuur*

De grote transitie en complexe opgaven op het gebied van onder meer energie, klimaat, landbouw, woningbouw, biodiversiteit, en digitalisering, vragen om een goed samenspel tussen overheden en met alle strategische partners en belanghebbende relevante stakeholders. Hierbij is de rol van de overheid de afgelopen jaren steeds meer verschoven naar die van een participerende partner die aansluit bij de maatschappelijke dynamiek.

Het is bij uitstek de provincie die de cruciale schakel vormt om de noodzakelijke samenwerking, uitvoering en innovatie op regionaal niveau aan te jagen, te organiseren, ondersteunen en regisseren. Juist op dit schaalniveau kan de provincie als middenbestuur haar toegevoegde waarde nog verder versterken.

### *Anders werken en organiseren*

Deze rolinvulling vereist een andere manier van denken en werken en van (intern) organiseren. Het vereist de doorontwikkeling van beleid naar uitvoering, naar een wendbare organisatie, met de blik naar buiten, die haar arbeidscapaciteit, kennis en kunde flexibel kan inzetten en zo adequaat kan inspelen op maatschappelijke vraagstukken. Het betekent de ontwikkeling van een taakgerichte naar een opgavegerichte organisatie. De afgelopen jaren is de provincie Zuid-Holland al steeds meer opgavegericht gaan werken, inmiddels is ook een onderliggende structuur uitgewerkt die deze manier van werken ondersteunt.

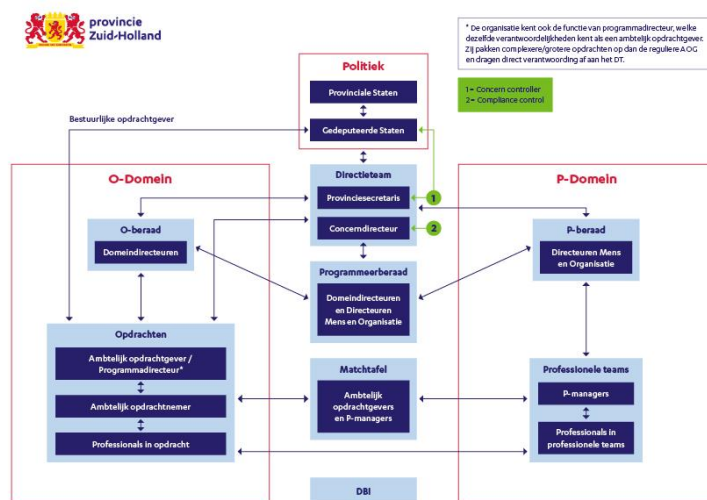
### *De nieuwe structuur*

Per 1 maart wordt gewerkt volgens een eigen(tijds) en uniek organisatiemodel. Nagenoeg al het werk is georganiseerd in opgaven die zijn geformuleerd aan de hand van de ambities in het coalitieakkoord. Nieuwe functies en rollen zijn gedefinieerd, met bijbehorende verantwoordelijkheden en sturingsmechanismen.

In het kort: de managementlagen binnen de provincie Zuid-Holland worden gevormd door strategisch leiders vanaf schaal 16, in verschillende leiderschapsrollen. Onderscheiden worden een Personeelsdomein en een Opgavedomein. Hierbinnen zijn de Directeuren Mens & Organisatie verantwoordelijk voor de regie op de inzet en ontwikkeling van medewerkers en het strategisch personeelsbeleid, de Domeindirecteuren voor de integraliteit en samenhang van de opgeven bij de formulering van de opdrachten, de Ambtelijk Opdrachtgevers voor de budgetten en de realisatie van de opdrachten, waaronder vrijgestelde Programmadirecteuren die de

verantwoordelijkheid hebben voor grote programma's. De leiderschapsrollen in schaal 14 zijn veelal een combinatie van ambtelijk opdrachtgeverschap en peoplemanagement. Ook de directeur Dienst Beheer Infrastructuur (schaal 16) combineert voorsnog beide rollen. Bestuurlijk opdrachtgevers zijn de leden van Gedeputeerde Staten. Het directieteam, gevormd door de Provinciesecretaris en de Concerndirecteur, ziet toe op het samenhangend functioneren van de organisatie als geheel, waaronder samenbindend leiderschap en de benodigde randvoorwaarden voor opgabegericht werken: structuren, processen, rollen, mechanismen, regels, normen en andere (beheers)instrumenten. Deze manier van organiseren beoogt de integrale afweging en inzet van middelen en arbeidscapaciteit te bevorderen en moet leiden tot betere kaderstelling vooraf. Het moet ook meer grip geven op de verantwoording achteraf.

*Schematische weergave (in progress):*



### *De nieuwe functie van concerncontroller*

Tot op heden is concerncontrol verspreid door de organisatie ingevuld geweest. Met de ontwikkeling naar opgabegericht werken, bestaat nu de duidelijke wens en ambitie om het 'in control' zijn van de organisatie verder te versterken. Daarom is de nieuwe functie van concerncontroller ontstaan. Een concerncontroller nieuwe stijl, die vanuit een brede blik een eigentijdse invulling van de functie biedt en aansluit bij de fase waarin de organisatie zich bevindt.

## DE FUNCTIE EN DE OPDRACHT

### *Uitgangspunten*

De afgelopen periode is samen met een extern adviesbureau gewerkt aan een advies over de inrichting en inhoud van concerncontrol. Dit advies vormt de basis voor de verdere invulling ervan. Hierin zijn onder meer de volgende uitgangspunten opgenomen:

- positionering op strategisch niveau, direct onder de provinciesecretaris waardoor de onafhankelijke positie gewaarborgd is;
- concerncontrol bestaat in aanvang uit een klein team bestaande uit de concerncontroller en 2 (door de concerncontroller te werven) strategisch adviseurs;
- de concerncontroller geeft gevraagd en ongevraagd advies over (de samenhang van) beleid, uitvoering en bedrijfsvoering aan bestuur en organisatie en dit is niet vrijblijvend;

-concerncontrol heeft een brede scope en kijkt integraal vanuit alle controldomeinen, te weten: beleidscontrol, financial control, juridische control, inkoopcontrol, p&o control, I-control, projectcontrol, risicomangement op zowel op systeemniveau als op het niveau van majeure projecten en programma's. Afhankelijk van behoefte en noodzaak zal de aandacht in tijd en diepgang verschillen;  
-de concerncontroller is in afstemming met de provinciesecretaris eindverantwoordelijk voor de nadere invulling van concerncontrol en stelt hiervoor een plan op.

#### *Invulling van de opdracht*

Het samenspel volgens het nieuwe organisatiemodel zal zich de komende periode verder gaan uitkristalliseren. Juist vanwege de recente introductie ervan wordt van de concerncontroller gevraagd zich in aanvang vooral te richten op de samenhang in sturing & control tussen beleid, uitvoering en bedrijfsvoering. Vanuit je strategische, overkoepelende en brede blik heb je aandacht voor de inrichting van de organisatie, de sturing en verantwoording, borging in processen en systemen, etc. Je brengt bestaande patronen in kaart, ziet toe of checks and balances op het juiste niveau worden toegepast, en detecteert eventuele risico's. Je signaleert mogelijkheden tot verbetering en vereenvoudiging. Je analyseert, adviseert, helpt op weg en bouwt zo mee aan een collectief dat goed op elkaar aansluit, functioneert en in control is. Vanuit je professe draag je bij aan de verdere organisatieontwikkeling.

Een gedeeld beeld is dat met name op het vlak van beleidscontrol en de control gericht op de inrichting, bewaking en borging van het informatiebeheer lacunes bestaan waar de concerncontroller een rol van betekenis kan vervullen. Zo worden beleidsevaluaties bijvoorbeeld niet structureel en kwalitatief eenduidig uitgevoerd, is er onvoldoende zicht op de inhoudelijke samenhang tussen de opgaven/opdrachten en wordt de informatievoorziening als onvoldoende ervaren. Van de concerncontroller wordt gevraagd zich verder te verdiepen in de aandachtspunten per controlthema. Dit doe je vanuit een goed beeld van het systeem van control en van de rol die concerncontrol op welk terrein kan vervullen. Vanzelfsprekend heb je eerder te maken gehad met onder meer beleidscontrol. Je weet overzicht, structuur en inzicht te creëren over de samenhang. Je reikt instrumenten aan waarmee bepaald kan worden of beleidsdoelen gehaald worden en welke mogelijkheden er zijn om bij te sturen. Je adviseert over de inrichting van beleidsevaluaties en het structureel verankeren ervan.

Daarnaast is er ook een aantal strategische dossiers en majeure programma's waarbij wordt samengewerkt met een veelvoud aan partijen en waarvan de financiële belangen en risico's aanzienlijk zijn te noemen. Als concerncontroller volg je deze daarom actief en ben je sparringpartner voor zowel Gedeputeerde Staten als de ambtelijke betrokkenen. Je bent daarmee een belangrijke schakel bij het in control blijven van de provincie bij de realisatie van de grote maatschappelijke opgaven. Je hebt eerder op een vergelijkbaar niveau in een organisatie geacteerd, dicht bij bestuur en ambtelijke top en kunt door je brede kennis en ervaring met gezag adviserend optreden.

Het stakeholderveld aan partijen waarmee de provincie samenwerkt is groot, alleen in goede samenwerking met inwoners, medeoverheden, bedrijven, kennisinstellingen en maatschappelijke partners kunnen resultaten bereikt worden. Als concerncontroller monitor je deze samenwerkingsrelaties en heb je hierbij een adviserende rol.

Samenvattend een bijzonder interessante functie én instapmoment voor een onafhankelijker denker met ruggengraat die aantoonbaar beschikt over een groot zelfstartend vermogen, en het

fantastisch vindt om in gezamenlijkheid de nieuwe manier van werken te doorleven en mee te bouwen aan een vernieuwde, toekomstbestendige organisatie!

## DE IDEALE KANDIDAAT

Gevraagd wordt nadrukkelijk NIET een concerncontroller met een primaire focus op financiën, maar een generalist die de kennis en ervaring meebrengt om de brede insteek van control vorm te geven.

De ideale kandidaat heeft een WO werk- en denkniveau, kennis van organisatie inrichtingsprincipes en veranderkunde en heeft eerder te maken gehad met opgabegericht werken en welke sturingsmechanismen hierbij te organiseren en ervaring met verschillende beleidsterreinen alsook (de interactie) met bedrijfsvoering(sonderdelen).

Je hebt een goed begrip van het systeem van control, kunt helder uitleggen hoe je naar de brede invulling van concerncontrol kijkt, wat je bijvoorbeeld verstaat onder beleidscontrol en wat concerncontrol moet bieden op het vlak van i-control.

Vanuit die achtergrond aan kennis en ervaring ben je in staat om voor zowel Gedeputeerde Staten als alle geledingen binnen de ambtelijke organisatie een stevige sparringpartner te zijn en met gezag te adviseren. Je hebt oog voor de verschillende belangen en perspectieven van betrokkenen, kunt diplomatiek schakelen, communiceert soepel, weet in verbinding te opereren en draagvlak te realiseren voor je ideeën en voorstellen. Tegelijkertijd ben je ook in staat op momenten een 'horzelfunctie' te vervullen. Je stelt op een positieve manier kritische vragen en fungeert als countervailing power. Je bent analytisch, kunt goed gestructureerd denken, hebt een strategische blik en bent in staat om vanuit overzicht focus aan te brengen. Je bent breed georiënteerd en ervaren.

*Gedacht wordt aan kandidaten met bijvoorbeeld ervaring in een functie als die van manager/directeur bij een grotere publieke organisatie (gemeente, provincie, waterschap, ...), kandidaten die combinaties van ervaringen bundelen op het terrein van zowel beleid, uitvoering, als bedrijfsvoering(sonderdelen), of ervaren concerncontrollers die de financiële focus overstijgen. Ook kandidaten met andere achtergronden die zich herkennen in het profiel worden van harte uitgenodigd te reageren.*

## WAT BIEDT PROVINCIE ZUID-HOLLAND

Een vrije rol waarbij je je kunt bemoeien met de samenhang van het hele systeem. Een functie die je grotendeels zelf kunt vormgeven. Bij een organisatie die een steeds grotere rol krijgt in de grote transities waar Nederland voor staat. Het is de provincie Zuid-Holland die in de regio al nadrukkelijk zichtbaar hieraan werkt.

De functie is ingedeeld in schaal 16. Dit betekent een salaris van maximaal € 9.347,08 bruto per maand, gebaseerd op een volledige (36-urige) werkweek. Aanvullend daarop is er het Individueel Keuze Budget, dat 21,84% van het salaris bedraagt. Het IKB is een bundeling van het vakantiegeld, een eindejaarsuitkering en bovenwettelijk verlof. Het IKB kan vrij worden ingezet voor het kopen van extra vrije tijd, studie of meer salaris door uitbetaling. Je kunt hiermee keuzes maken die passen bij jouw levensfase, persoonlijke wensen en doelen. De provincie biedt een

persoonlijk ontwikkelpakket van € 5.000,- per 5 jaar. Verder kun je gebruik maken van het interne trainingsaanbod via de PZH Akademie. Meer over de arbeidsvoorwaarden: [Arbeidsvoorwaarden - Werken voor de provincie Zuid-Holland](#)

De provincie Zuid-Holland spant zich in voor een diverse en inclusieve organisatie. Kandidaten die door hun achtergrond en ervaring de diversiteit binnen de provincie Zuid-Holland versterken worden van harte uitgenodigd te reageren.

## DE PROCEDURE

De provincie Zuid-Holland wordt in deze procedure begeleid door Merwede Executive Search. Je sollicitatiebrief, voorzien van motivatie en curriculum vitae, kun je tot en met zaterdag 4 maart sturen naar [danielle.bogje@merwedeexecutivesearch.nl](mailto:danielle.bogje@merwedeexecutivesearch.nl). Voor meer informatie over de vacature kun je contact opnemen met drs. Danielle Bogie op telefoonnummer 06 24788503. Spoedig na het verstrijken van de sluitingstermijn worden kandidaten uitgenodigd voor een eerste selectiegesprek. Na een voorselectie door Merwede Executive Search worden kandidaten voorgedragen aan de opdrachtgever. De eerste gesprekken bij de provincie Zuid-Holland vinden plaats op 22 en 24 maart. Een eventueel vervolgesprek op 29 maart. Een assessment, het maken van een casus, het opvragen van referenties en (online) screening, bijvoorbeeld via databanken, zoekmachines en sociale netwerken, kunnen deel uitmaken van het sollicitatieproces.